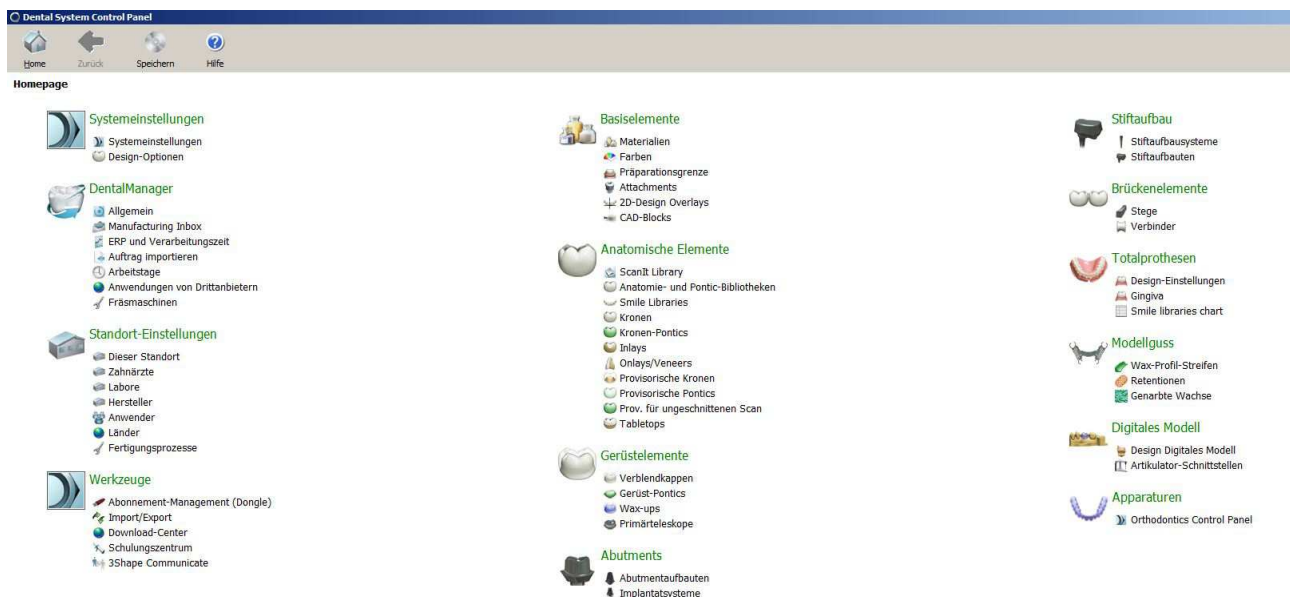


Schritt für schritt Anleitung der -LTS-BASE® Bibliothek-

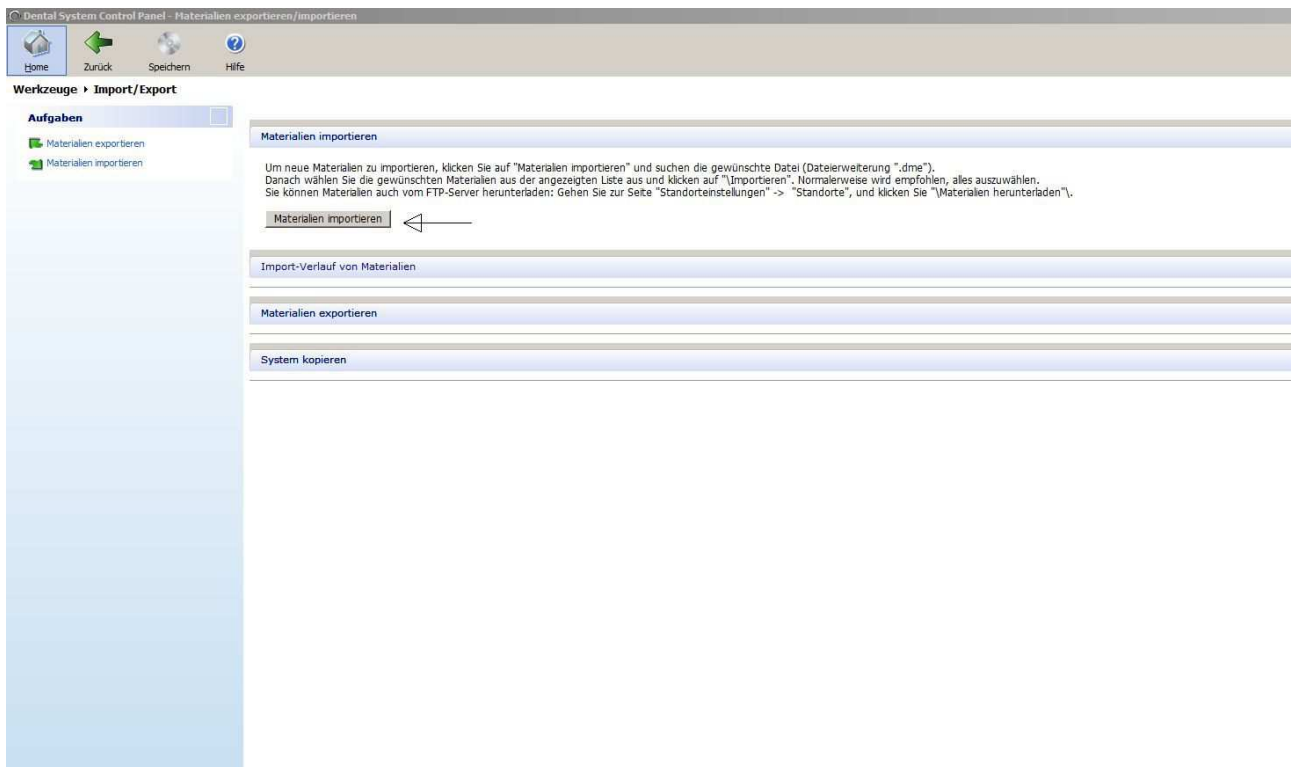


Download und anschließende Installation der LTS-BASE® Bibliothek zum Gebrauch im 3shape Dental Designer.

1. Speichern Sie die .zip Datei auf Ihrem PC ab.
2. Entzippen Sie die eben heruntergeladene Datei .Darin finden Sie die Datei „<name>.dme“
3. Starten Sie das „Control Panel“ von 3shape
4. Öffnen Sie dort das Verzeichnis „Werkzeuge / Import/Export“

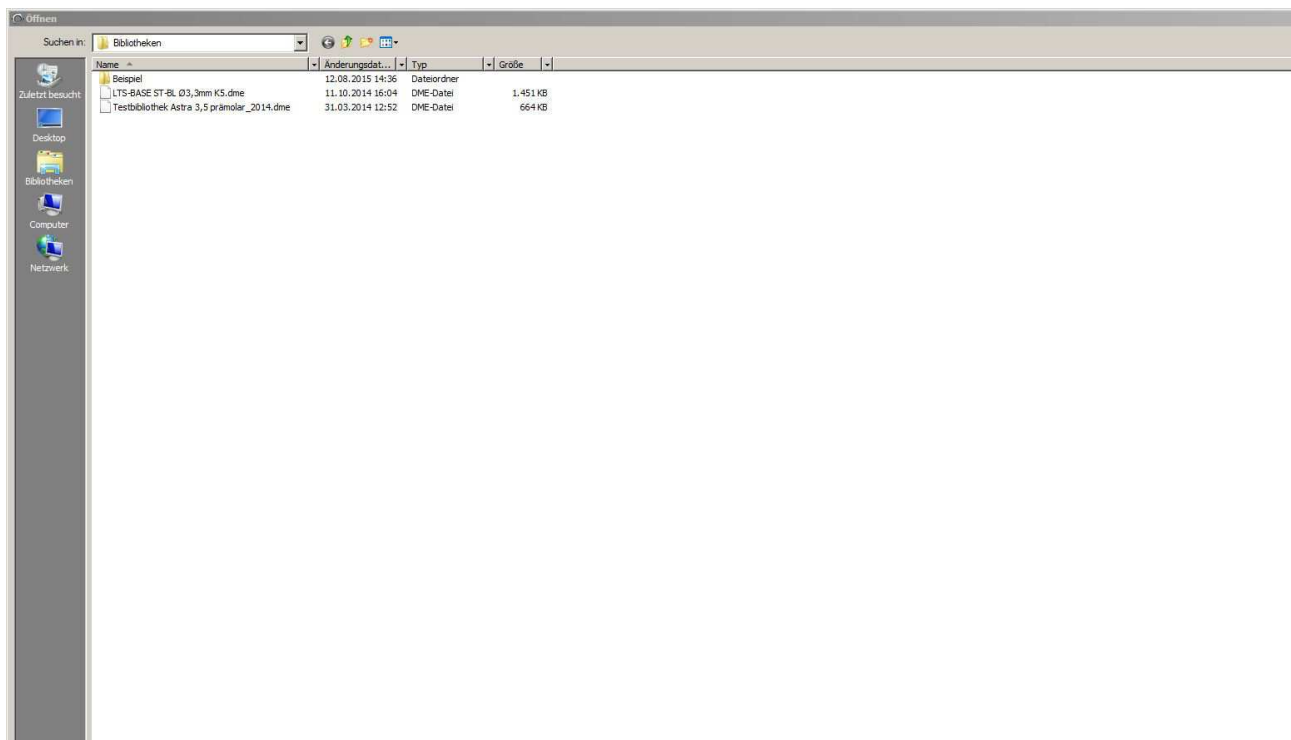


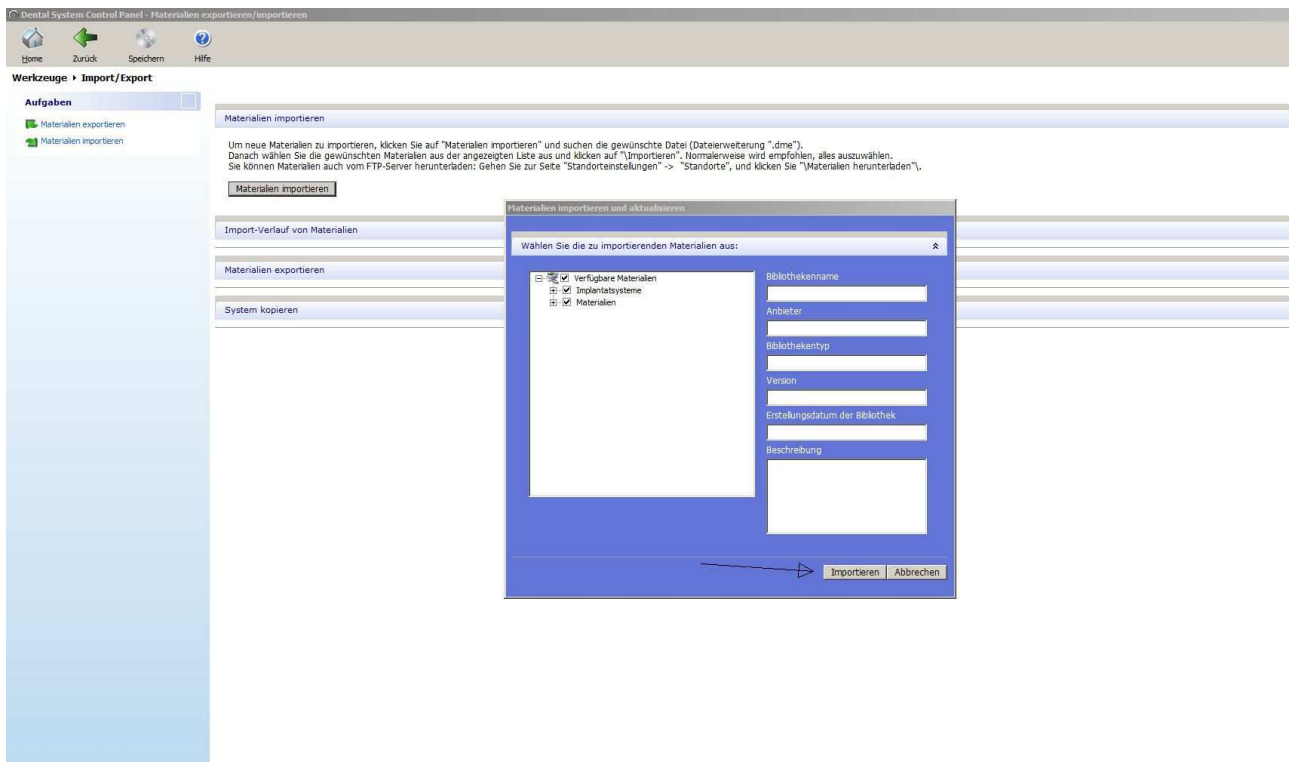
5. Klicken Sie auf den Button „Materialien importieren“



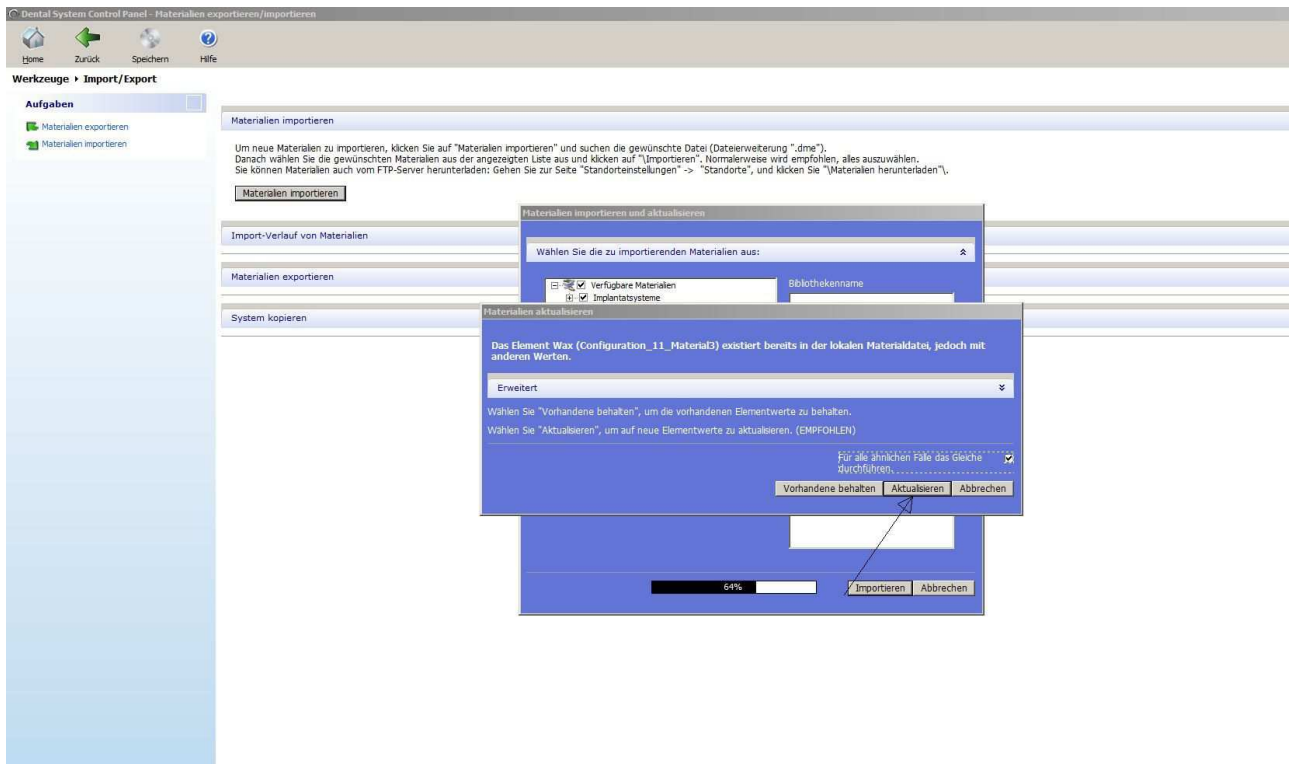
6. Der Explorer öffnet sich und Sie können jetzt die heruntergeladene und entpackte Datei „<name>.dme“ importieren

7. Aktivieren Sie den Button „Import“



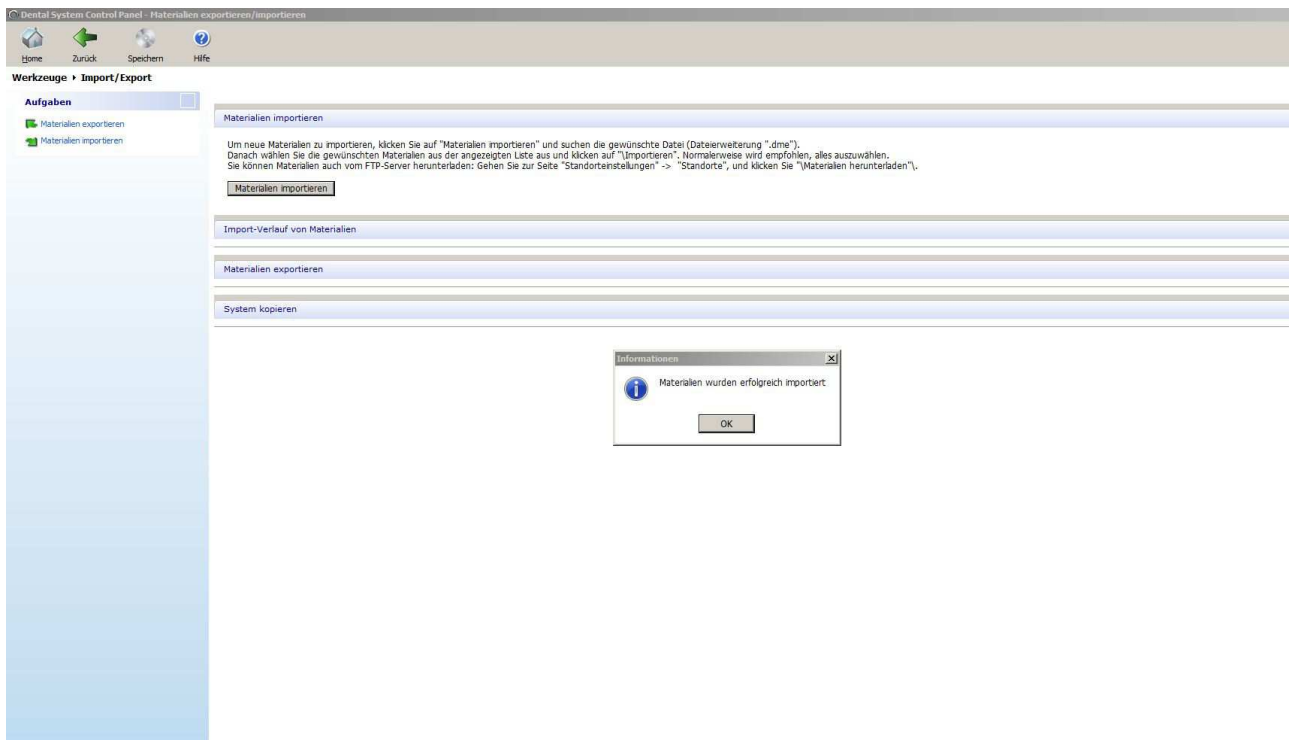


8. Bei eventueller Nachfrage zur Aktualisierung der Materialien, aktivieren Sie das Häkchen und betätigen Sie den Button „Aktualisierung“



9. Bei eventueller Nachfrage zur Umbenennung der Materialien, aktivieren Sie das Häkchen und betätigen Sie den Button „Umbenennen“

10. Nach dem erfolgreichen Import „OK“ bestätigen



11. Unsere Bibliothek steht Ihnen nach dem Neustart des 3shape Dental Designer zur Verfügung